

Stöffel-Park

Stöffelstraße
57647 Enspel

Tel: +49 2661 9809800
Fax: +49 2661 890890 10

info@stoeffelpark.de
<http://www.stoeffelpark.de>

Informationen für Menschen mit Gehbehinderung und Rollstuhlfahrer

Die Informationen zur Barrierefreiheit wurden am 13. Oktober 2025 im Rahmen des Systems "Reisen für Alle" erhoben und sind geprüft.

Detailinformationen zu Treppen, Aufzügen / Treppenliften, Rampen, Automaten und speziellen Türen auf dem Weg zu einzelnen Bereichen finden Sie in der entsprechenden Kategorie.

Fotos zur Einrichtung



Stöffel-Park

©Julia Marmulla

Parkplätze

Parkplatz

2 – Parkplatz an der Kasse



2 – Parkplatz an der Kasse

©Julia Marmulla



2 – Parkplatz an der Kasse

©Julia Marmulla

Es ist ein Parkplatz vorhanden.

Es ist mindestens 1 Parkplatz für Menschen mit Behinderung vorhanden.

Es gibt 1 Stellplatz/-plätze für Menschen mit Behinderung.

Stellplatzbreite: 350 cm

Stellplatzlänge: 550 cm

Der Parkplatz ist von der Oberflächenbeschaffenheit her erschütterungsarm und leicht begeh- und befahrbar (z.B. Asphalt, engfugige Platten, etc.).

Entfernung des Stellplatzes/der Stellplätze für Menschen mit Behinderung zum Eingangsbereich: 10 m

Der Stellplatz / die Stellplätze für Menschen mit Behinderung ist/sind gekennzeichnet.

4 – Parkplatz an den Kipperbuden

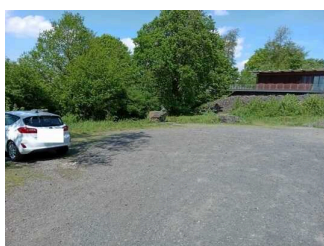


4 – Parkplatz an den Kipperbuden

©Julia Marmulla

Es ist ein Parkplatz vorhanden.

1 – Parkplatz am Tertiärum



1 – Parkplatz am Tertiärum

©Julia Marmulla

Es ist ein Parkplatz vorhanden.

3 – Parkmöglichkeit an der historischen Werkstatt

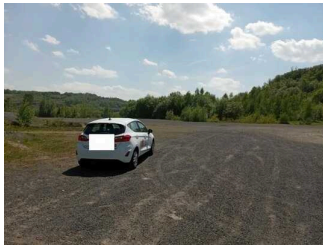


3 – Parkmöglichkeit an der historischen Werkstatt

©Julia Marmulla

Es ist ein Parkplatz vorhanden.

5 – Parkmöglichkeit am Erlebniszentrum Grabungen



5 – Parkmöglichkeit am Erlebniszentrum Grabungen

©Julia Marmulla

Es ist ein Parkplatz vorhanden.

0 – Hinweise zu den Parkplätzen

Der Stöffel-Park ist ein großes Gelände mit mehreren Bereichen, das sich am Hang entwickelt. Im mittleren Bereich ist die Kasse. Wenn man das Ticket erworben hat, kann man die verschiedenen Bereiche mit dem Auto abfahren. Für Menschen mit Mobilitätseinschränkungen empfiehlt sich das, da der Hang sehr steil ist und der Weg/ die Straße mit einem Rollstuhl oder Rollator zu nutzen ist (grober Kies).

Geländeplan: <https://stoeffelpark.de/de/ein-besuch-im-stoeffel-lohnt-immer>

Bushaltestelle

Bushaltestelle

In Enspel gibt es drei Bushaltestelle, die circa 500 m vom Stöffel-Park entfernt.

Kasse



Kasse

©Julia Marmulla



Kasse

©Julia Marmulla

Stöffel-Park Kasse



Stöffel-Park Kasse

©Julia Marmulla



Stöffel-Park Kasse

©Julia Marmulla

BREITE der Bewegungsfläche vor dem Schalter/Tresen/der Kasse: 200 cm

TIEFE der Bewegungsfläche vor dem Schalter/Tresen/der Kasse: 150 cm

Der Schalter/Tresen/die Kasse ist an der höchsten Stelle 120 cm hoch.

Der Schalter/Tresen/die Kasse ist an der niedrigsten Stelle 120 cm hoch.

Es ist eine andere, gleichwertige Kommunikationsmöglichkeit im Sitzen vorhanden.

Kassenbereich



Türschwelle zum
Kassen-Container

©Julia Marmulla



Tür

©Julia Marmulla



Kassenbereich

©Julia Marmulla

Tür zum Raum

Lichte Breite des Durchgangs: 80 cm

Art der Tür: Einflügel

Die Tür wird mit eigenem Kraftaufwand geöffnet.

BREITE der kleineren Bewegungsfläche vor/hinter der Tür: 118 cm

TIEFE der kleineren Bewegungsfläche vor/hinter der Tür: 200 cm

Höhe der Türschwelle: 18 cm

BREITE des Raums: 8 m

TIEFE des Raums: 3,5 m

Breite des schmalsten Durchgangs im Raum: 150 cm

Es sind Sitzgelegenheiten vorhanden.

Klingel für die Kasse



Klingel für die Kasse

©Julia Marmulla

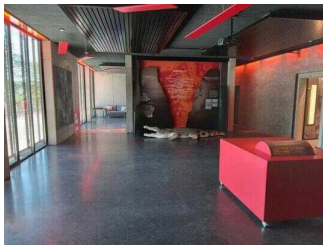


Klingel für die Kasse

©Julia Marmulla

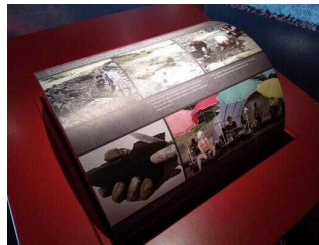
Wer die Türschwelle zum Kassen-Container nicht überwinden kann, meldet sich über die Klingel. Das Ticket wird dann an der Tür erworben.

Ausstellungsbereich Tertiäum



Ausstellungsbereich Tertiäum

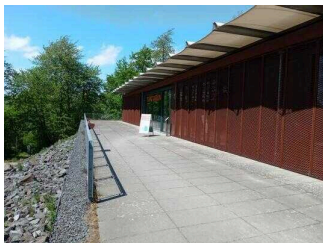
©Julia Marmulla



Ausstellungsbereich Tertiäum

©Julia Marmulla

Eingang Tertiäum



Eingang Tertiäum

©Julia Marmulla



Eingang Tertiäum

©Julia Marmulla



Eingang Tertiäum

©Julia Marmulla

Der Eingang / Zugang ins Gebäude ist stufenlos möglich.

Eingangstür

Lichte Breite des Durchgangs: 130 cm

Art der Tür: Zweiflügel

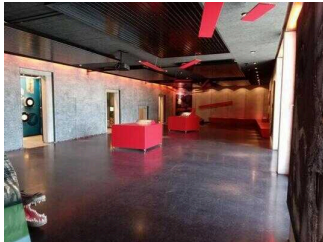
Die Tür wird mit eigenem Kraftaufwand geöffnet.

BREITE der kleineren Bewegungsfläche vor/hinter der Tür: 200 cm

TIEFE der kleineren Bewegungsfläche vor/hinter der Tür: 200 cm

Höhe der Türschwelle: 0 cm

Ausstellungsbereich Tertiäräum



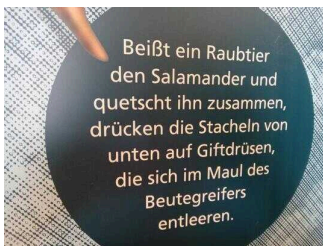
Ausstellungsbereich Tertiäräum

©Julia Marmulla



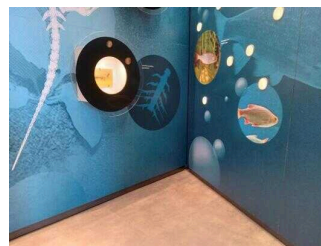
Informationen und Schau-Vitrinen

©Julia Marmulla



Schriftliche Informationen

©Julia Marmulla



Informationen und Schau-Vitrinen

©Julia Marmulla

Breite des schmalsten Durchgangs im Raum: 97 cm

Weg vom Parkplatz am Tertiäräum zum Eingang Tertiäräum (auf Anfrage)



Weg, Teil 1

©Julia Marmulla



Weg, Teil 2

©Julia Marmulla

Breite des Weges: 100 cm

Länge des Weges: 75 m

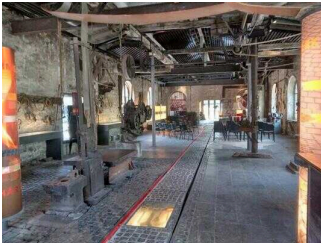
Der Weg ist von der Oberflächenbeschaffenheit her nicht erschütterungsarm und leicht begeh- und befahrbar (z.B. Asphalt, engfugige Platten, etc.).

Maximale Längsneigung des Weges: 12 %

Maximale Längsneigung über eine Strecke von 25 m.

Anmerkungen für den Gast: Der Weg ist i.d.R. durch ein mobile Absperrung gesperrt. Da man eh vor dem Besuch im Tertiärum zu Kasse muss, kann man darum bitten, die Absperrung aufzumachen. Die andere Wegverbindung ist steiler.

Ausstellungsbereich historische Werkstatt



Ausstellungsbereich
historische Werkstatt

©Julia Marmulla

Eingangsbereich historische Werkstatt



Eingangsbereich
historische Werkstatt

©Julia Marmulla



Eingangsbereich
historische Werkstatt

©Julia Marmulla

Der Eingang / Zugang ins Gebäude ist stufenlos möglich.

Eingangstür

Lichte Breite des Durchgangs: 140 cm

Art der Tür: Zweiflügel

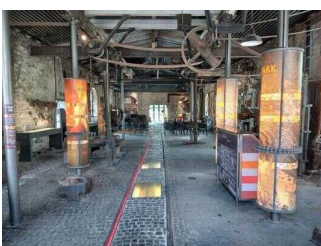
Die Tür wird mit eigenem Kraftaufwand geöffnet.

BREITE der kleineren Bewegungsfläche vor/hinter der Tür: 160 cm

TIEFE der kleineren Bewegungsfläche vor/hinter der Tür: 200 cm

Höhe der Türschwelle: 0 cm

Ausstellungsbereich historische Werkstatt



Ausstellungsbereich
historische Werkstatt

©Julia Marmulla



Ausstellungselemente

©Julia Marmulla



Ausstellungselemente

©Julia Marmulla



Audio QR

©Julia Marmulla

Breite des schmalsten Durchgangs im Raum: 200 cm

Anmerkungen für den Gast: Der Boden in der Werkstatt ist teilweise uneben.

Weg von der Parkmöglichkeit an der historischen Werkstatt zum Werkstattseingang und zum WC für Menschen mit Behinderungen im Schalthaus



Weg

©Julia Marmulla

Breite des Weges: 200 cm

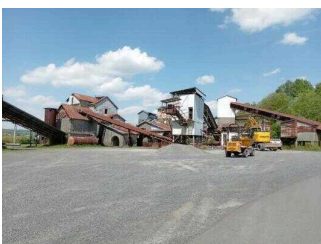
Länge des Weges: 50 m

Der Weg ist von der Oberflächenbeschaffenheit her erschütterungsarm und leicht begeh- und befahrbar (z.B. Asphalt, engfugige Platten, etc.).

Maximale Längsneigung des Weges: 0 %

Maximale Längsneigung über eine Strecke von 50 m.

Ausstellungsbereich Nissenhalle und Kipperbuden



Ausstellungsbereich Nissenhalle und Kipperbuden

©Julia Marmulla

Ausstellungsbereich Nissenhalle und Kipperbuden



Ausstellungsbereich
Nissenhalle

©Julia Marmulla



Ausstellungsbereich
Nissenhalle

©Julia Marmulla



Kipperbuden

©Julia Marmulla

Bis auf die Kipperbuden, ist dieser Bereich nur von Außen zu besichtigen. Man kann mit dem Auto an die Industrieanlagen ran fahren. Die Erkundung dieses Geländebereichs mit dem Rollstuhl oder Rollator ist aufgrund des groben Kies beschwerlich. Die Kipperbuden sind nur über Treppen erreichbar.

Erlebnisbereich Grabungen



Erlebnisbereich
Grabungen

©Julia Marmulla

Erlebnisbereich Grabungen



Erlebnisbereich
Grabungen

©Julia Marmulla



Erlebnisbereich
Grabungen

©Julia Marmulla

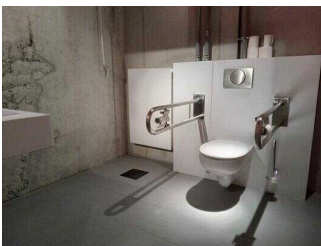


Erlebnisbereich Grabungen

©Julia Marmulla

In dem Bereich gibt es einen See, einen Kunstgarten und die Sicht in eine Grube. Die Erkundung dieses Geländebereichs mit dem Rollstuhl oder Rollator ist aufgrund des groben Kies beschwerlich.

WC für Menschen mit Behinderung im Tertiärum



WC für Menschen mit Behinderung im Tertiärum

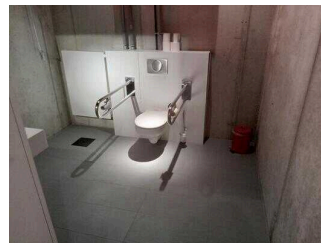
©Julia Marmulla

WC für Menschen mit Behinderung im Tertiärum



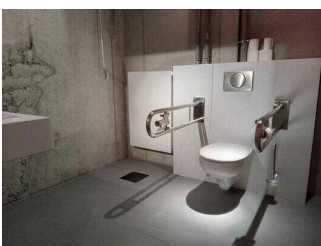
WC für Menschen mit Behinderung im Tertiärum

©Julia Marmulla



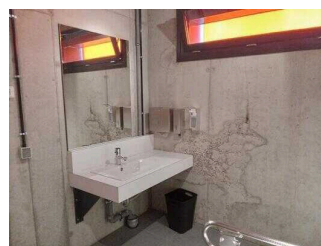
WC für Menschen mit Behinderung im Tertiärum

©Julia Marmulla



WC für Menschen mit Behinderung im Tertiärum

©Julia Marmulla



WC für Menschen mit Behinderung im Tertiärum

©Julia Marmulla

Tür zum öffentlichen WC

Lichte Breite des Durchgangs: 84 cm

Art der Tür: Einflügel

Die Tür wird mit eigenem Kraftaufwand geöffnet.

BREITE der kleineren Bewegungsfläche vor/hinter der Tür: 150 cm

TIEFE der kleineren Bewegungsfläche vor/hinter der Tür: 160 cm

Höhe der Türschwelle: 0 cm

Die Tür öffnet nach außen.

Die WC-Tür ist ohne Schlüssel zu öffnen.

WC

Es ist ein Unisex-WC vorhanden.

Es ist ein WC für Menschen mit Behinderung vorhanden.

Tiefe der WC-Schüssel: 53 cm

BREITE der Bewegungsfläche LINKS neben dem WC: 125 cm

TIEFE der Bewegungsfläche LINKS neben dem WC: 53 cm

BREITE der Bewegungsfläche RECHTS neben dem WC: 100 cm

TIEFE der Bewegungsfläche RECHTS neben dem WC: 53 cm

BREITE der Bewegungsfläche vor dem WC: 150 cm

TIEFE der Bewegungsfläche vor dem WC: 160 cm

Höhe des Toilettensitzes: 42 cm

Es ist ein Haltegriff links vom WC vorhanden.

Höhe des linken Haltegriffes: 80 cm

Länge des linken Haltegriffes: 85 cm

Der Haltegriff links vom WC ist hochklappbar.

Es ist ein Haltegriff rechts vom WC vorhanden.

Höhe des rechten Haltegriffes: 89 cm

Länge des rechten Haltegriffes: 85 cm

Der Haltegriff rechts vom WC ist hochklappbar.

Es sind links und rechts vom WC Haltegriffe vorhanden.

Der Abstand zwischen dem linken und dem rechten Haltegriff beträgt 70 cm.

Waschbecken

BREITE der Bewegungsfläche vor dem Waschbecken: 125 cm

TIEFE der Bewegungsfläche vor dem Waschbecken: 150 cm

Höhe des Waschbeckens (Oberkante vorne): 85 cm

Das Waschbecken ist unterfahrbar in einer Höhe von 67 cm und einer Tiefe von mindestens 30 cm.

Der Spiegel ist im Sitzen einsehbar.

Flur im Tertiärum zum WC für Menschen mit Behinderungen



Beschilderung

©Julia Marmulla



Flur

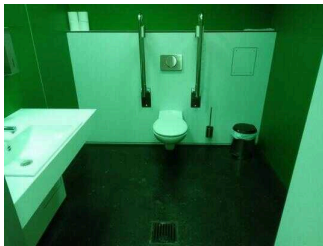
©Julia Marmulla

Länge des Flurs/Weges/Ganges: 15 m

Mindestbreite des Flurs/Weges/Ganges: 120 cm

Vorhandene Durchgänge sind mindestens 88 cm breit.

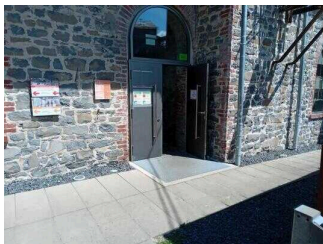
WC für Menschen mit Behinderungen im Schalthaus



WC für Menschen mit Behinderungen im Schalthaus

©Julia Marmulla

Eingang zum Schalthaus



Eingang zum Schalthaus

©Julia Marmulla



Beschilderung

©Julia Marmulla

Der Eingang / Zugang ins Gebäude ist stufenlos möglich.

Eingangstür

Lichte Breite des Durchgangs: 134 cm

Art der Tür: Zweiflügel

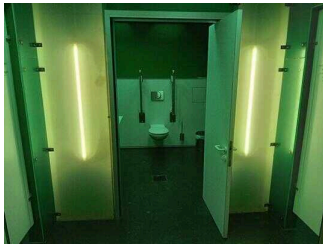
Die Tür wird mit eigenem Kraftaufwand geöffnet.

BREITE der kleineren Bewegungsfläche vor/hinter der Tür: 160 cm

TIEFE der kleineren Bewegungsfläche vor/hinter der Tür: 200 cm

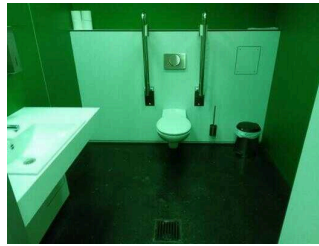
Höhe der Türschwelle: 0 cm

WC für Menschen mit Behinderungen im Schaltheus (Erlebnistoilette)



Sicht ins WC

©Julia Marmulla



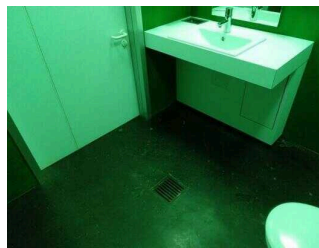
WC

©Julia Marmulla



Waschbecken

©Julia Marmulla



Bewegungsfläche

©Julia Marmulla

Tür zum öffentlichen WC

Lichte Breite des Durchgangs: 95 cm

Art der Tür / des Durchgangs: Sonstige

Die Tür wird mit eigenem Kraftaufwand geöffnet.

BREITE der kleineren Bewegungsfläche vor/hinter der Tür: 160 cm

TIEFE der kleineren Bewegungsfläche vor/hinter der Tür: 140 cm

Höhe der Türschwelle: 0 cm

Die Tür öffnet zur Seite (Raumspartüren, Schiebetüren).

Die WC-Tür ist ohne Schlüssel zu öffnen.

WC

Es ist ein Unisex-WC vorhanden.

Es ist ein WC für Menschen mit Behinderung vorhanden.

Tiefe der WC-Schüssel: 70 cm

BREITE der Bewegungsfläche LINKS neben dem WC: 95 cm

TIEFE der Bewegungsfläche LINKS neben dem WC: 70 cm

BREITE der Bewegungsfläche RECHTS neben dem WC: 90 cm

TIEFE der Bewegungsfläche RECHTS neben dem WC: 70 cm

BREITE der Bewegungsfläche vor dem WC: 160 cm

TIEFE der Bewegungsfläche vor dem WC: 140 cm

Höhe des Toilettensitzes: 45 cm

Der Zugang zur Bewegungsfläche rechts oder links vom WC ist eingeschränkt. Die Durchgangsbreite ist: 55 cm.

Es ist ein Haltegriff links vom WC vorhanden.

Höhe des linken Haltegriffes: 75 cm

Länge des linken Haltegriffes: 85 cm

Der Haltegriff links vom WC ist hochklappbar.

Es ist ein Haltegriff rechts vom WC vorhanden.

Höhe des rechten Haltegriffes: 75 cm

Länge des rechten Haltegriffes: 85 cm

Der Haltegriff rechts vom WC ist hochklappbar.

Es sind links und rechts vom WC Haltegriffe vorhanden.

Der Abstand zwischen dem linken und dem rechten Haltegriff beträgt 60 cm.

Waschbecken

BREITE der Bewegungsfläche vor dem Waschbecken: 140 cm

TIEFE der Bewegungsfläche vor dem Waschbecken: 160 cm

Höhe des Waschbeckens (Oberkante vorne): 85 cm

Das Waschbecken ist unterfahrbar in einer Höhe von 67 cm und einer Tiefe von mindestens 30 cm.

Der Spiegel ist im Sitzen einsehbar.

Weg von der Parkmöglichkeit an der historischen Werkstatt zum Werkstattseingang und zum WC für Menschen mit Behinderungen im Schalthaus



Weg

©Julia Marmulla

Breite des Weges: 200 cm

Länge des Weges: 50 m

Der Weg ist von der Oberflächenbeschaffenheit her erschütterungsarm und leicht begeh- und befahrbar (z.B. Asphalt, engfugige Platten, etc.).

Maximale Längsneigung des Weges: 0 %

Maximale Längsneigung über eine Strecke von 50 m.

WC für Menschen mit Behinderungen an den Kipperbuden



WC für Menschen mit Behinderungen an den Kipperbuden

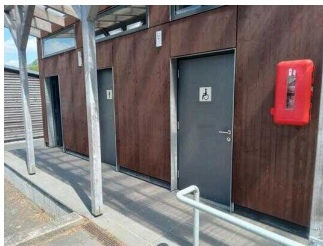
©Julia Marmulla



WC für Menschen mit Behinderungen an den Kipperbuden

©Julia Marmulla

WC für Menschen mit Behinderungen an den Kipperbuden



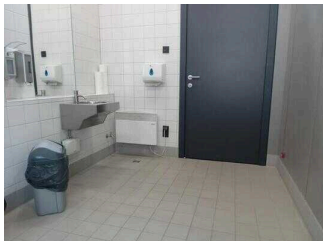
WC-Tür

©Julia Marmulla



WC

©Julia Marmulla



Waschbecken

©Julia Marmulla

Tür zum öffentlichen WC

Lichte Breite des Durchgangs: 90 cm

Art der Tür: Einflügel

Die Tür wird mit eigenem Kraftaufwand geöffnet.

BREITE der kleineren Bewegungsfläche vor/hinter der Tür: 150 cm

TIEFE der kleineren Bewegungsfläche vor/hinter der Tür: 200 cm

Höhe der Türschwelle: 0 cm

Die Tür öffnet nach außen.

Die WC-Tür ist ohne Schlüssel zu öffnen.

WC

Es ist ein Unisex-WC vorhanden.

Es ist ein WC für Menschen mit Behinderung vorhanden.

Tiefe der WC-Schüssel: 71 cm

BREITE der Bewegungsfläche LINKS neben dem WC: 100 cm

TIEFE der Bewegungsfläche LINKS neben dem WC: 71 cm

BREITE der Bewegungsfläche RECHTS neben dem WC: 110 cm

TIEFE der Bewegungsfläche RECHTS neben dem WC: 71 cm

BREITE der Bewegungsfläche vor dem WC: 200 cm

TIEFE der Bewegungsfläche vor dem WC: 140 cm

Höhe des Toilettensitzes: 44 cm

Es ist ein Haltegriff links vom WC vorhanden.

Höhe des linken Haltegriffes: 72 cm

Länge des linken Haltegriffes: 85 cm

Der Haltegriff links vom WC ist hochklappbar.

Es ist ein Haltegriff rechts vom WC vorhanden.

Höhe des rechten Haltegriffes: 72 cm

Länge des rechten Haltegriffes: 85 cm

Der Haltegriff rechts vom WC ist hochklappbar.

Es sind links und rechts vom WC Haltegriffe vorhanden.

Der Abstand zwischen dem linken und dem rechten Haltegriff beträgt 60 cm.

Waschbecken

BREITE der Bewegungsfläche vor dem Waschbecken: 200 cm

TIEFE der Bewegungsfläche vor dem Waschbecken: 170 cm

Höhe des Waschbeckens (Oberkante vorne): 80 cm

Das Waschbecken ist unterfahrbar in einer Höhe von 67 cm und einer Tiefe von weniger als 30 cm.

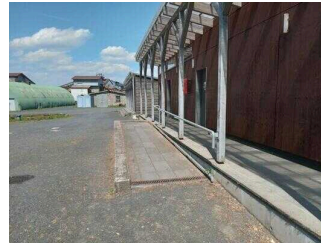
Der Spiegel ist im Sitzen einsehbar.

Rampe vom Parkplatz an den Kipperbuden zum WC für Menschen mit Behinderungen



Parkplatz

©Julia Marmulla



Rampe

©Julia Marmulla

Maximale Längsneigung der Rampe: 5 %

Geringste nutzbare Laufbreite: 120 cm

Länge des längsten Rampenlaufs: 8 m

Mindestlänge der Zwischenpodeste: 0 cm

Die Rampe hat einschließlich ggf. vorhandener Podeste eine Gesamtlänge von 8 m.

Die Rampe hat einen einseitigen Handlauf.

Die Handläufe werden am Anfang und Ende waagrecht weitergeführt.

BREITE der Bewegungsfläche vor der Rampe: 200 cm

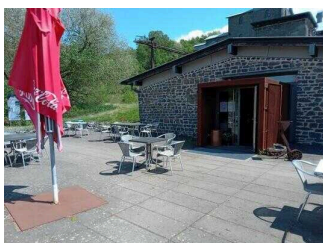
TIEFE der Bewegungsfläche vor der Rampe: 200 cm

BREITE der Bewegungsfläche am Ende der Rampe: 150 cm

TIEFE der Bewegungsfläche am Ende der Rampe: 150 cm

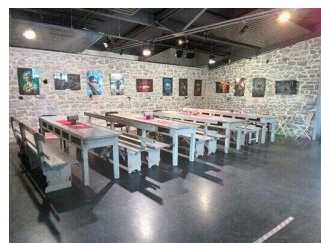
Anmerkungen für den Gast: 2,5 cm Schwelle vor der Rampe

Café Kohleschuppen



Café Kohleschuppen

©Julia Marmulla



Café Kohleschuppen

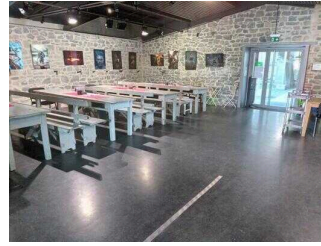
©Julia Marmulla

Café Kohleschuppen



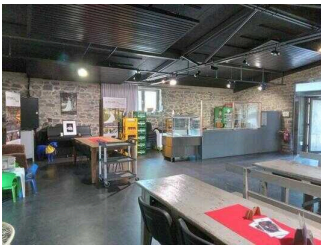
Café-Tür

©Julia Marmulla



Café Kohleschuppen

©Julia Marmulla



Café Kohleschuppen

©Julia Marmulla

Tür zum Speiseraum

Lichte Breite des Durchgangs: 170 cm

Art der Tür: Zweiflügel

Die Tür wird mit eigenem Kraftaufwand geöffnet. Die Tür wird durch eine Servicekraft geöffnet.

BREITE der kleineren Bewegungsfläche vor/hinter der Tür: 150 cm

TIEFE der kleineren Bewegungsfläche vor/hinter der Tür: 150 cm

Höhe der Türschwelle: 0 cm

Breite des schmalsten Durchgangs im Raum: 150 cm

Es sind keine unterfahrbaren Tische vorhanden.

Terrasse Café Kohlesuppen



Terrasse Café Kohlesuppen

©Julia Marmulla



Terrasse Café Kohlesuppen

©Julia Marmulla

Der Weg / die Fläche ist von der Oberflächenbeschaffenheit her nicht erschütterungsarm und leicht begeh- und befahrbar (z.B. Asphalt, engfugige Platten, etc.).

Die Fläche der Außengastronomie ist etwa 8 m x 12 m groß (Tiefe x Breite).

Der schmalste Durchgang in der Außengastronomie ist 200 cm breit.

Es sind unterfahrbare Tische (Maximalhöhe 80 cm, Unterfahrbarkeit in einer Höhe von 67 cm und einer Tiefe von 30 cm) vorhanden.

Es sind 2 unterfahrbare Tische (Maximalhöhe 80 cm, Unterfahrbarkeit in einer Höhe von 67 cm mit einer Tiefe von mind. 30 cm) vorhanden.

Es gibt einen am Service am Platz sowie die Möglichkeit der Selbstbedienung/-abholung.

Weg von der Parkmöglichkeit an der historischen Werkstatt zum Café Kohleschuppen



Weg von der Parkmöglichkeit an der historischen Werkstatt zum Café Kohleschuppen

©Julia Marmulla



Weg von der Parkmöglichkeit an der historischen Werkstatt zum Café Kohleschuppen

©Julia Marmulla

Breite des Weges: 200 cm

Länge des Weges: 80 m

Der Weg ist von der Oberflächenbeschaffenheit her erschütterungsarm und leicht begeh- und befahrbar (z.B. Asphalt, engfugige Platten, etc.).

Die lichte Breite des Weges ist durch Ausstattungsgegenstände eingeschränkt.

Die lichte Breite des Weges beträgt trotz vorhandener Ausstattungsgegenstände mindestens: 100 cm

Maximale Längsneigung des Weges: 0 %

Maximale Längsneigung über eine Strecke von 80 m.

Hilfsmittel

Alarm/Hilfsmittel

Assistenzhunde (Begleithunde, Blindenführhunde etc.) dürfen in alle relevanten Bereiche/Räume des Betriebes/Angebotes mitgebracht werden.