

Stöffel-Park

Stöffelstraße
57647 Enspel

Tel: +49 2661 9809800
Fax: +49 2661 890890 10

info@stoeffelpark.de
<http://www.stoeffelpark.de>

Informationen für Gäste mit kognitiven Beeinträchtigungen

Die Informationen zur Barrierefreiheit wurden am 13. Oktober 2025 im Rahmen des Systems "Reisen für Alle" erhoben und sind geprüft.

Fotos zur Einrichtung



Stöffel-Park

©Julia Marmulla

Parkplätze

Parkplatz

2 – Parkplatz an der Kasse



2 – Parkplatz an der Kasse

©Julia Marmulla



2 – Parkplatz an der Kasse

©Julia Marmulla

Es ist ein Parkplatz vorhanden.

Es ist mindestens 1 Parkplatz für Menschen mit Behinderung vorhanden.

Es gibt 1 Stellplatz/–plätze für Menschen mit Behinderung.

Stellplatzbreite: 350 cm

Stellplatzlänge: 550 cm

Entfernung des Stellplatzes/der Stellplätze für Menschen mit Behinderung zum Eingangsbereich: 10 m

Der Stellplatz / die Stellplätze für Menschen mit Behinderung ist/sind gekennzeichnet.

4 – Parkplatz an den Kipperbuden

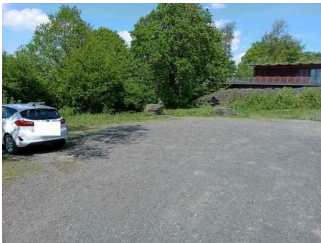


4 – Parkplatz an den Kipperbuden

©Julia Marmulla

Es ist ein Parkplatz vorhanden.

1 – Parkplatz am Tertiärum



1 – Parkplatz am Tertiärum

©Julia Marmulla

Es ist ein Parkplatz vorhanden.

3 – Parkmöglichkeit an der historischen Werkstatt

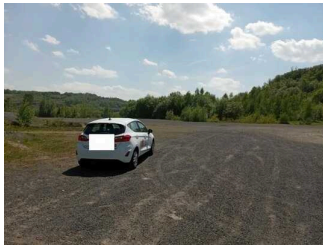


3 – Parkmöglichkeit an der historischen Werkstatt

©Julia Marmulla

Es ist ein Parkplatz vorhanden.

5 – Parkmöglichkeit am Erlebniszentrum Grabungen



5 – Parkmöglichkeit am Erlebniszentrum Grabungen

©Julia Marmulla

Es ist ein Parkplatz vorhanden.

0 – Hinweise zu den Parkplätzen

Der Stöffel-Park ist ein großes Gelände mit mehreren Bereichen, das sich am Hang entwickelt. Im mittleren Bereich ist die Kasse. Wenn man das Ticket erworben hat, kann man die verschiedenen Bereiche mit dem Auto abfahren. Für Menschen mit Mobilitätseinschränkungen empfiehlt sich das, da der Hang sehr steil ist und der Weg/ die Straße mit einem Rollstuhl oder Rollator zu nutzen ist (grober Kies).

Geländeplan: <https://stoeffelpark.de/de/ein-besuch-im-stoeffel-lohnt-immer>

Bushaltestelle

Bushaltestelle

In Enspel gibt es drei Bushaltestelle, die circa 500 m vom Stöffel-Park entfernt.

Kasse



Kasse

©Julia Marmulla



Kasse

©Julia Marmulla

Stöffel-Park Kasse



Stöffel-Park Kasse

©Julia Marmulla



Stöffel-Park Kasse

©Julia Marmulla

Der Schalter/Tresen/die Kasse ist von der Eingangstür aus direkt sichtbar.

Klingel für die Kasse



Klingel für die Kasse

©Julia Marmulla

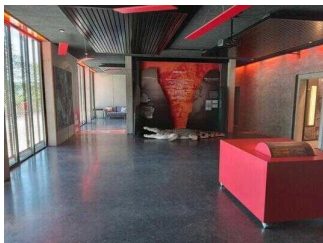


Klingel für die Kasse

©Julia Marmulla

Wer die Türschwelle zum Kassen-Container nicht überwinden kann, meldet sich über die Klingel. Das Ticket wird dann an der Tür erworben.

Ausstellungsbereich Tertiärum



Ausstellungsbereich Tertiärum

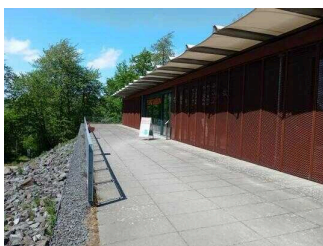
©Julia Marmulla



Ausstellungsbereich Tertiärum

©Julia Marmulla

Eingang Tertiärum



Eingang Tertiärum

©Julia Marmulla



Eingang Tertiärum

©Julia Marmulla

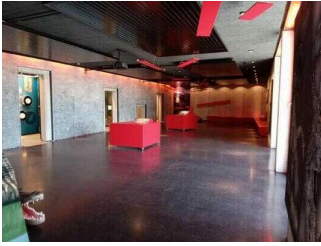


Eingang Tertiärum

©Julia Marmulla

Name bzw. Logo des Betriebes/der Einrichtung sind von außen klar erkennbar.

Ausstellungsbereich Tertiäum



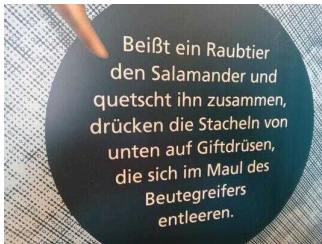
Ausstellungsbereich Tertiäum

©Julia Marmulla



Informationen und Schau-Vitrinen

©Julia Marmulla



Schriftliche Informationen

©Julia Marmulla



Informationen und Schau-Vitrinen

©Julia Marmulla

Weg vom Parkplatz am Tertiäum zum Eingang Tertiäum (auf Anfrage)



Weg, Teil 1

©Julia Marmulla



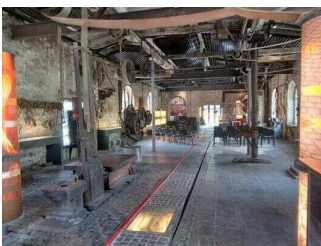
Weg, Teil 2

©Julia Marmulla

Das Ziel des Weges ist in Sichtweite.

Anmerkungen für den Gast: Der Weg ist i.d.R. durch ein mobile Absperrung gesperrt. Da man eh vor dem Besuch im Tertiäum zu Kasse muss, kann man darum bitten, die Absperrung aufzumachen. Die andere Wegverbindung ist steiler.

Ausstellungsbereich historische Werkstatt



Ausstellungsbereich historische Werkstatt

©Julia Marmulla

Eingangsbereich historische Werkstatt



Eingangsbereich
historische Werkstatt

©Julia Marmulla

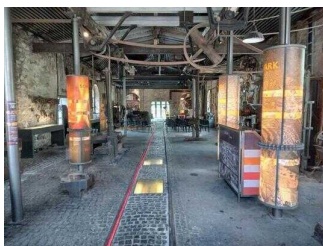


Eingangsbereich
historische Werkstatt

©Julia Marmulla

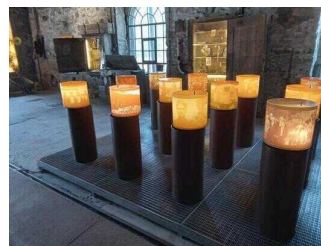
Name bzw. Logo des Betriebes/der Einrichtung sind von außen nicht klar erkennbar.

Ausstellungsbereich historische Werkstatt



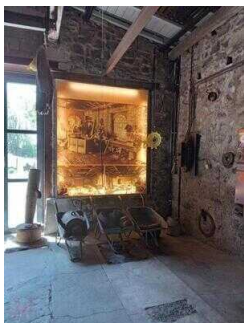
Ausstellungsbereich
historische Werkstatt

©Julia Marmulla



Ausstellungselemente

©Julia Marmulla



Ausstellungselemente

©Julia Marmulla

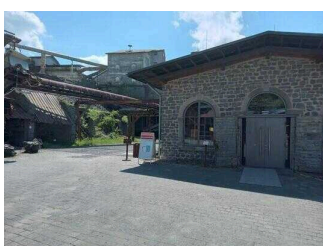


Audio QR

©Julia Marmulla

Anmerkungen für den Gast: Der Boden in der Werkstatt ist teilweise uneben.

Weg von der Parkmöglichkeit an der historischen Werkstatt zum Werkstattseingang und zum WC für Menschen mit Behinderungen im Schalthaus

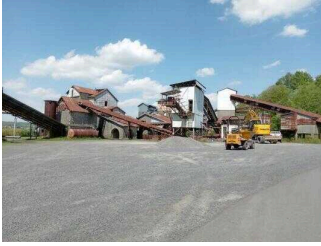


Weg

©Julia Marmulla

Das Ziel des Weges ist in Sichtweite.

Ausstellungsbereich Nissenhalle und Kipperbuden



Ausstellungsbereich
Nissenhalle und
Kipperbuden

©Julia Marmulla

Ausstellungsbereich Nissenhalle und Kipperbuden



Ausstellungsbereich
Nissenhalle

©Julia Marmulla



Ausstellungsbereich
Nissenhalle

©Julia Marmulla



Kipperbuden

©Julia Marmulla

Bis auf die Kipperbuden, ist dieser Bereich nur von Außen zu besichtigen. Man kann mit dem Auto an die Industrieanlagen ran fahren. Die Erkundung dieses Geländebereichs mit dem Rollstuhl oder Rollator ist aufgrund des groben Kies beschwerlich. Die Kipperbuden sind nur über Treppen erreichbar.

Erlebnisbereich Grabungen



Erlebnisbereich
Grabungen

©Julia Marmulla

Erlebnisbereich Grabungen



Erlebnisbereich
Grabungen

©Julia Marmulla



Erlebnisbereich
Grabungen

©Julia Marmulla

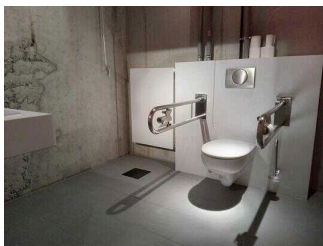


Erlebnisbereich
Grabungen

©Julia Marmulla

In dem Bereich gibt es einen See, einen Kunstgarten und die Sicht in eine Grube. Die Erkundung dieses Geländebereichs mit dem Rollstuhl oder Rollator ist aufgrund des groben Kies beschwerlich.

WC für Menschen mit Behinderung im Tertiäum



WC für Menschen
mit Behinderung im
Tertiäum

©Julia Marmulla

Flur im Tertiäum zum WC für Menschen mit Behinderungen



Beschilderung

©Julia Marmulla



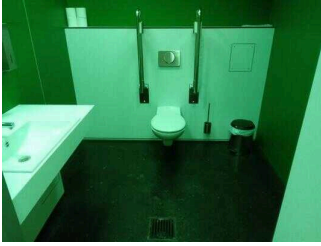
Flur

©Julia Marmulla

Länge des Flurs/Weges/Ganges: 15 m

Es sind Wegezeichen in sichtbarem Abstand vorhanden.

WC für Menschen mit Behinderungen im Schaltheus



WC für Menschen mit Behinderungen im Schaltheus

©Julia Marmulla

Weg von der Parkmöglichkeit an der historischen Werkstatt zum Werkstattseingang und zum WC für Menschen mit Behinderungen im Schaltheus



Weg

©Julia Marmulla

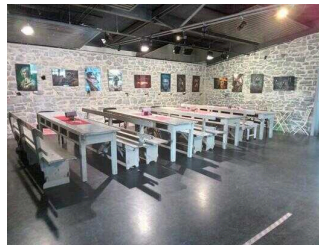
Das Ziel des Weges ist in Sichtweite.

Café Kohleschuppen



Café Kohleschuppen

©Julia Marmulla



Café Kohleschuppen

©Julia Marmulla

Café Kohleschuppen



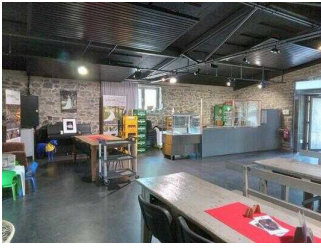
Café-Tür

©Julia Marmulla



Café Kohleschuppen

©Julia Marmulla



Café Kohleschuppen

©Julia Marmulla

Speisekarte

Es ist keine Speisekarte mit Bildern vorhanden und die Speisen werden nicht sichtbar präsentiert.

Terrasse Café Kohlesuppen



Terrasse Café Kohlesuppen

©Julia Marmulla



Terrasse Café Kohlesuppen

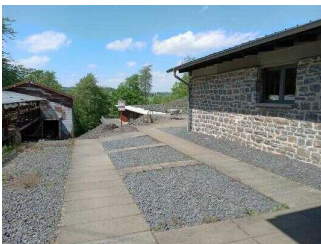
©Julia Marmulla

Es gibt eine Speise-/Getränkekarte.

Es ist keine Speisekarte mit Bildern vorhanden und die Speisen werden nicht sichtbar präsentiert.

Es gibt einen am Service am Platz sowie die Möglichkeit der Selbstbedienung/-abholung.

Weg von der Parkmöglichkeit an der historischen Werkstatt zum Café Kohleschuppen



Weg von der Parkmöglichkeit an der historischen Werkstatt zum Café Kohlesuppen

©Julia Marmulla



Weg von der Parkmöglichkeit an der historischen Werkstatt zum Café Kohlesuppen

©Julia Marmulla

Weder ist das Ziel des Weges in Sichtweite, noch gibt es ein unterbrechungsfreies Wegeleitsystem oder Wegezeichen in sichtbarem Abstand.

Hilfsmittel

Alarm/Hilfsmittel