

## Stöffel-Park

Stöffelstraße  
57647 Enspel

Tel: +49 2661 9809800  
Fax: +49 2661 890890 10

info@stoeffelpark.de  
<http://www.stoeffelpark.de>

## Informationen für Menschen mit Hörbehinderung und gehörlose Menschen

Die Informationen zur Barrierefreiheit wurden am 13. Oktober 2025 im Rahmen des Systems "Reisen für Alle" erhoben und sind geprüft.

Detailinformationen zu Treppen, Aufzügen / Treppenliften, Rampen, Automaten und speziellen Türen auf dem Weg zu einzelnen Bereichen finden Sie in der entsprechenden Kategorie.

## Fotos zur Einrichtung

---



Stöffel-Park

©Julia Marmulla

---

## Parkplätze

### Parkplatz

#### 2 – Parkplatz an der Kasse

---



2 – Parkplatz an der Kasse

©Julia Marmulla



2 – Parkplatz an der Kasse

©Julia Marmulla

---

Es ist ein Parkplatz vorhanden.

Es ist mindestens 1 Parkplatz für Menschen mit Behinderung vorhanden.

Es gibt 1 Stellplatz/-plätze für Menschen mit Behinderung.

---

Stellplatzbreite: 350 cm

Stellplatzlänge: 550 cm

Entfernung des Stellplatzes/der Stellplätze für Menschen mit Behinderung zum Eingangsbereich: 10 m

Der Stellplatz / die Stellplätze für Menschen mit Behinderung ist/sind gekennzeichnet.

#### **4 – Parkplatz an den Kipperbuden**

---



##### **4 – Parkplatz an den Kipperbuden**

©Julia Marmulla

Es ist ein Parkplatz vorhanden.

#### **1 – Parkplatz am Tertiäum**

---



##### **1 – Parkplatz am Tertiäum**

©Julia Marmulla

Es ist ein Parkplatz vorhanden.

#### **3 – Parkmöglichkeit an der historischen Werkstatt**

---



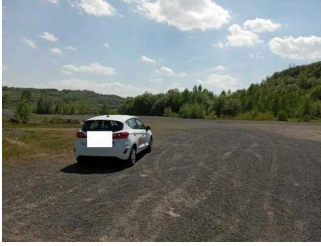
##### **3 – Parkmöglichkeit an der historischen Werkstatt**

©Julia Marmulla

Es ist ein Parkplatz vorhanden.

## 5 – Parkmöglichkeit am Erlebniszentrum Grabungen

---



### 5 – Parkmöglichkeit am Erlebniszentrum Grabungen

©Julia Marmulla

---

Es ist ein Parkplatz vorhanden.

## 0 – Hinweise zu den Parkplätzen

Der Stöffel-Park ist ein großes Gelände mit mehreren Bereichen, das sich am Hang entwickelt. Im mittleren Bereich ist die Kasse. Wenn man das Ticket erworben hat, kann man die verschiedenen Bereiche mit dem Auto abfahren. Für Menschen mit Mobilitätseinschränkungen empfiehlt sich das, da der Hang sehr steil ist und der Weg/ die Straße mit einem Rollstuhl oder Rollator zu nutzen ist (grober Kies).

Geländeplan: <https://stoeffelpark.de/de/ein-besuch-im-stoeffel-lohnt-immer>

## Bushaltestelle

### Bushaltestelle

In Enspel gibt es drei Bushaltestelle, die circa 500 m vom Stöffel-Park entfernt.

## Kasse

---



### Kasse

©Julia Marmulla



### Kasse

©Julia Marmulla

---

## Klingel für die Kasse

---



### Klingel für die Kasse

©Julia Marmulla



### Klingel für die Kasse

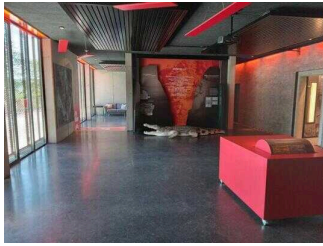
©Julia Marmulla

---

Wer die Türschwelle zum Kassen-Container nicht überwinden kann, meldet sich über die Klingel. Das Ticket wird dann an der Tür erworben.

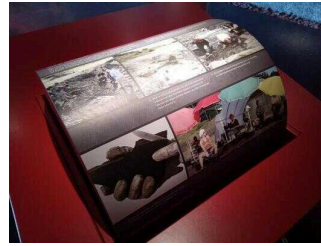
## Ausstellungsbereich Tertiärum

---



Ausstellungsbereich  
Tertiärum

©Julia Marmulla

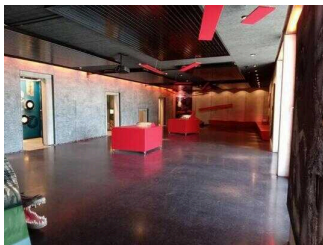


Ausstellungsbereich  
Tertiärum

©Julia Marmulla

## Ausstellungsbereich Tertiärum

---



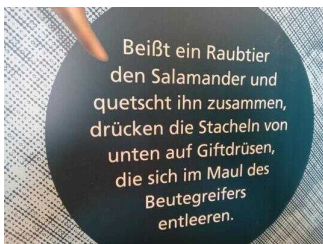
Ausstellungsbereich  
Tertiärum

©Julia Marmulla



Informationen und  
Schau-Vitrinen

©Julia Marmulla



Schriftliche  
Informationen

©Julia Marmulla

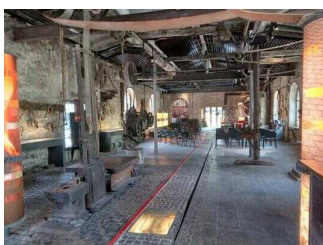


Informationen und  
Schau-Vitrinen

©Julia Marmulla

## Ausstellungsbereich historische Werkstatt

---

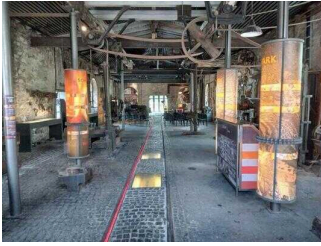


Ausstellungsbereich  
historische Werkstatt

©Julia Marmulla

## Ausstellungsbereich historische Werkstatt

---



Ausstellungsbereich  
historische Werkstatt

©Julia Marmulla



Ausstellungselemente

©Julia Marmulla



Ausstellungselemente

©Julia Marmulla



Audio QR

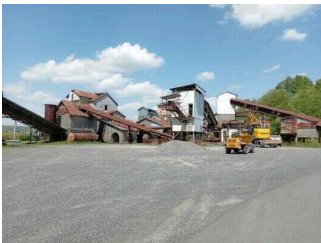
©Julia Marmulla

---

Anmerkungen für den Gast: Der Boden in der Werkstatt ist teilweise uneben.

## Ausstellungsbereich Nissenhalle und Kipperbuden

---

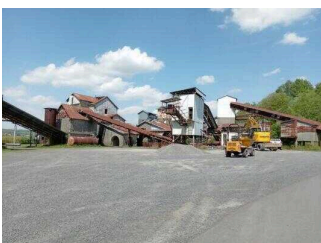


Ausstellungsbereich  
Nissenhalle und  
Kipperbuden

©Julia Marmulla

## Ausstellungsbereich Nissenhalle und Kipperbuden

---



Ausstellungsbereich  
Nissenhalle

©Julia Marmulla



Ausstellungsbereich  
Nissenhalle

©Julia Marmulla



## Kipperbuden

©Julia Marmulla

---

Bis auf die Kipperbuden, ist dieser Bereich nur von Außen zu besichtigen. Man kann mit dem Auto an die Industrieanlagen ran fahren. Die Erkundung dieses Geländebereichs mit dem Rollstuhl oder Rollator ist aufgrund des groben Kies beschwerlich. Die Kipperbuden sind nur über Treppen erreichbar.

## Erlebnisbereich Grabungen



### Erlebnisbereich Grabungen

©Julia Marmulla

---

## Erlebnisbereich Grabungen



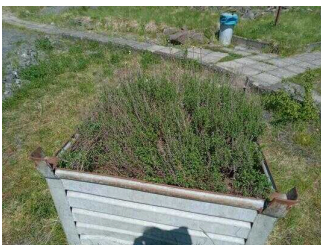
### Erlebnisbereich Grabungen

©Julia Marmulla



### Erlebnisbereich Grabungen

©Julia Marmulla



### Erlebnisbereich Grabungen

©Julia Marmulla

---

In dem Bereich gibt es einen See, einen Kunstgarten und die Sicht in eine Grube. Die Erkundung dieses Geländebereichs mit dem Rollstuhl oder Rollator ist aufgrund des groben Kies beschwerlich.

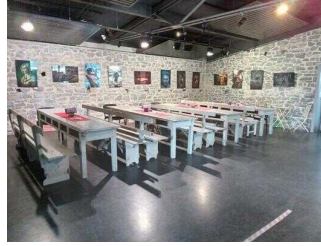
# Café Kohleschuppen

---



Café Kohleschuppen

©Julia Marmulla



Café Kohleschuppen

©Julia Marmulla

---

# Café Kohleschuppen

---



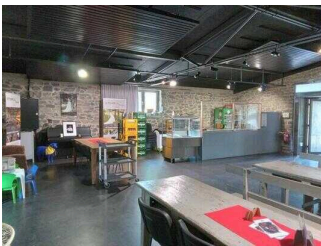
Café-Tür

©Julia Marmulla



Café Kohleschuppen

©Julia Marmulla



Café Kohleschuppen

©Julia Marmulla

---

Es gibt Tische mit heller und blendfreier Beleuchtung.

Anzahl: ca. 6 Tisch/Tische

Es sind Tische vorhanden, an denen keine Lampen stehen oder hängen, die das Gesichtsfeld bzw. den Blickkontakt stören.

Anzahl: ca. 6 Tisch/Tische

Es gibt keine Sitzbereiche mit geringen Umgebungsgeräuschen.

## Terrasse Café Kohlesuppen

---



Terrasse Café  
Kohlesuppen

©Julia Marmulla



Terrasse Café  
Kohlesuppen

©Julia Marmulla

---

Es sind Tische vorhanden, an denen keine Gegenstände das Gesichtsfeld bzw. den Blickkontakt mit dem gegenüber Sitzenden stören.

Es gibt eine Speise-/Getränkekarte.

## Hilfsmittel

### Alarm/Hilfsmittel

Es gibt keinen Alarm.